



# KÜBLER

# HANDWERK

FLIESEN- UND BODENLEGER

INSPIRED BY YOUR JOB.



**KÜBLER**  
WORKWEAR



## BEDENKENLOS EINSETZBAR.

### STANDARD 100 BY OEKO-TEX®

Unser Ziel ist es, gesundheitlich unbedenkliche Produkte bei gleichzeitig höchster Funktionalität zu bieten. Die Hautverträglichkeit der eingesetzten Materialien spielt dabei eine entscheidende Rolle. Denn gerade bei längerem Tragen unter körperlicher Anstrengung ist es wichtig, dass die Bekleidung keine gesundheitsschädlichen Substanzen enthält. Unsere Produkte sind deshalb schadstoffgeprüft und mit wenigen Ausnahmen STANDARD 100 by OEKO-TEX® zertifiziert.



### SUPPORTING FAIRTRADE COTTON

KÜBLER nimmt am SUPPORTING FAIRTRADE COTTON Projekt teil. So können Baumwollbauern und Produzenten größere Mengen Baumwolle zu Fairtrade-Bedingungen verkaufen.

Fairtrade stärkt die Kleinbauern und Produzenten durch bessere Preise, bessere Arbeitsbedingungen und leistet einen Beitrag zum Umweltschutz.

Erfahre mehr unter:  
[www.info.fairtrade.net/sourcing](http://www.info.fairtrade.net/sourcing).



### GRÜNER KNOPF

Wir sind lizenziert für den Grünen Knopf.

Das staatliche Siegel für nachhaltig hergestellte Textilien stellt verbindliche Anforderungen, um Mensch und Umwelt im Produktionsprozess von Textilien zu schützen.

Neben dem Produkt wird immer auch überprüft, ob das Unternehmen als Ganzes seiner menschenrechtlichen und ökologischen Sorgfaltspflicht in der Textil-Lieferkette nachkommt.





# JEDER AUFGABE

GEWACHSEN.

**SMARTE  
TASCHEN**

**MODERNE  
OPTIK**

1230 5370-9799  
KÜBLER INNOVATIO  
JACKE  
XS-4XL



8303 9217-99  
STRETCHGÜRTEL  
MIT FLASCHENÖFFNER  
ONE SIZE

**ROBUSTES  
MATERIAL**



**OPTIMALER  
KNIESCHUTZ**



8108 9119-45  
KNIEPOLSTER  
ONE SIZE

2230 5370-9799  
KÜBLER INNOVATIO  
HOSE  
40-66, 90-118, 25-31

## ALLESKÖNNER

- 65% Polyester, 35% Baumwolle, ca. 270 g/m<sup>2</sup>
- Knieschutztaschen aus CORDURA®
- Ergonomische Linienführung



**1250 5365-9799**  
KÜBLER ACTIVIQ  
JACKE  
XS-4XL

AUCH OHNE KNI-  
SCHUTZTASCHEN



**2350 5365-9799**  
KÜBLER ACTIVIQ  
HOSE HIGH  
40-66, 90-118, 25-31



**3250 5365-9799**  
KÜBLER ACTIVIQ  
LATZHOSE  
40-66, 90-118, 25-31



**2450 5365-9799**  
KÜBLER ACTIVIQ  
SHORTS  
40-66

## PERFORMER

- 65% Polyester, 35% Baumwolle, ca. 260 g/m<sup>2</sup>
- Knieschutztaschen aus CORDURA®
- Schmutz- und wasserabweisendes Gewebe



**1324 5353-9799**  
PULSSCHLAG  
JACKE  
40-66, 90-118, 25-31

AUCH OHNE KNI-  
SCHUTZTASCHEN



**2324 5353-9799**  
PULSSCHLAG  
HOSE HIGH  
40-66, 90-118, 25-31



**3324 5353-9799**  
PULSSCHLAG  
LATZHOSE  
40-66, 90-118, 25-31



**2524 5353-9799**  
PULSSCHLAG  
SHORTS  
40-66

## KLASSIKER

- 65% Polyester, 35% Baumwolle, ca. 295 g/m<sup>2</sup>
- Knieschutztaschen aus CORDURA®
- Robustes Material



**1230 5370-9799**  
KÜBLER INNOVATIQ  
JACKE  
XS-4XL



**2230 5370-9799**  
KÜBLER INNOVATIQ  
HOSE  
40-66, 90-118, 25-31



**3230 5370-9799**  
KÜBLER INNOVATIQ  
LATZHOSE  
40-66, 90-118, 25-31



**2430 5370-9799**  
KÜBLER INNOVATIQ  
SHORTS  
40-66

**GET THE  
LOOK!**

**1250 5365-9799**  
KÜBLER ACTIVIQ  
JACKE  
XS-4XL



**2350 5365-9799**  
KÜBLER ACTIVIQ  
HOSE HIGH  
40-66, 90-118, 25-31

**FÜR DIE  
LADIES**



## WOMAN

- Feminin geschnitten
- Atmungsaktiv und Multifunktional
- Robustes Material

## WETTERFEST

- Für Wind und Wetter
- Atmungsaktiv und Multifunktional
- Hält schön warm

## PASSEND DAZU

- Lässige Basics
- Passen immer! Drunter oder drüber
- In weiteren Formen und Farben erhältlich

LADIES



**5024 6238-95**  
T-SHIRT DAMEN  
XS-4XL

WARM



**1367 5229-9799**  
KÜBLER WEATHER  
WETTERBLOUSON  
XS-4XL



**5124 6238-95**  
T-SHIRT  
XS-6XL

**1250 5365-9799**  
KÜBLER ACTIVIQ  
JACKE  
XS-4XL

LADIES



**2550 5365-9799**  
KÜBLER ACTIVIQ  
DAMENHOSE  
D34-D54



**1542 6410-98**  
KÜBLER WEATHER  
SWEAT FLEECEJACKE  
XS-4XL



**5025 6240-95**  
LONGSLEEVE  
XS-4XL

LADIES



**2530 5370-9799**  
KÜBLER INNOVATIQ  
DAMENHOSE  
D34-D54



**1342 5201-9798**  
KÜBLER WEATHER  
HYBRIDJACKE  
XS-4XL



**5022 6330-95**  
KAPUZEN-SWEATJACKE  
XS-4XL

LADIES



**1444 6339-9799**  
KÜBLER WEATHER  
STRICKJACKE DAMEN  
XS-4XL



**1254 6201-9799**  
KÜBLER WEATHER  
FLEECEJACKE  
XS-4XL



**EINFACH  
STYLISCH!**

## **SUPER FLEXIBEL!**

Für alle, die im Job und in der Freizeit super bequeme Kleidung bevorzugen, ist unsere Stretchhose ein Must-have.





# STRETCH IT!

FÜR MEHR BEWEGUNGSFREIHEIT.



5126 6239-99  
POLO  
XS-6XL



**LOCKER +  
LÄSSIG**

**LEICHT +  
WARM**



1443 6339-99  
KÜBLER WEATHER  
STRICKJACKE  
XS-6XL

**FANTASTISCH  
ELASTISCH**



2850 5231-9799  
KÜBLER ACTIVIQ  
STRETCHHOSE  
40-66, 90-118, 25-31



2950 5231-9799  
KÜBLER ACTIVIQ  
STRETCHSHORTS  
40-64



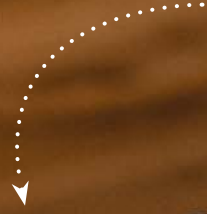
8303 9217-99  
STRETCHGÜRTEL  
MIT FLASCHENÖFFNER  
ONE SIZE

**EINGEWEBTE  
REFLEXELEMENTE**





MULTIFUNKTIONALE  
TASCHEN







# DAS KLEINE SCHWARZE.

EINFACH IMMER PASSEND.

**PRAKTISCHE  
TASCHEN**

**SPORTLICHE  
OPTIK**

1250 5365-9997  
KÜBLER ACTIVIQ  
JACKE  
XS-4XL



8303 9217-99  
STRETCHGÜRTEL  
MIT FLASCHENÖFFNER  
ONE SIZE

**ROBUSTES  
MATERIAL**



**OPTIMALER  
KNIESCHUTZ**



2350 5365-9997  
KÜBLER ACTIVIQ  
HOSE HIGH  
40-66, 90-118, 25-31



8108 9119-45  
KNIEPOLSTER  
ONE SIZE

**ALLESKÖNNER**

- 65% Polyester, 35% Baumwolle, ca. 270 g/m<sup>2</sup>
- Knieschutztaschen aus CORDURA®
- Ergonomische Linienführung



**1250 5365-9997**  
KÜBLER ACTIVIQ  
JACKE  
XS-4XL

AUCH OHNE KNI-  
SCHUTZTASCHEN



**2350 5365-9997**  
KÜBLER ACTIVIQ  
HOSE HIGH  
40-66, 90-118, 25-31



**3250 5365-9997**  
KÜBLER ACTIVIQ  
LATZHOSE  
40-66, 90-118, 25-31



**2450 5365-9997**  
KÜBLER ACTIVIQ  
SHORTS  
40-66

**PERFORMER**

- 65% Polyester, 35% Baumwolle, ca. 260 g/m<sup>2</sup>
- Knieschutztaschen aus CORDURA®
- Schmutz- und wasserabweisendes Gewebe



**1324 5353-9997**  
PULSSCHLAG  
JACKE  
40-66, 90-118, 25-31

AUCH OHNE KNI-  
SCHUTZTASCHEN



**2324 5353-9997**  
PULSSCHLAG  
HOSE HIGH  
40-66, 90-118, 25-31



**3324 5353-9997**  
PULSSCHLAG  
LATZHOSE  
40-66, 90-118, 25-31



**2524 5353-9997**  
PULSSCHLAG  
SHORTS  
40-66

**KLASSIKER**

- 65% Polyester, 35% Baumwolle, ca. 295 g/m<sup>2</sup>
- Knieschutztaschen aus CORDURA®
- Robustes Material



**1230 5370-9997**  
KÜBLER INNOVATIQ  
JACKE  
XS-4XL



**2230 5370-9997**  
KÜBLER INNOVATIQ  
HOSE  
40-66, 90-118, 25-31



**3230 5370-9997**  
KÜBLER INNOVATIQ  
LATZHOSE  
40-66, 90-118, 25-31



**2430 5370-9997**  
KÜBLER INNOVATIQ  
SHORTS  
40-66

**GET THE  
LOOK!**

**1324 5353-9997**  
PULSSCHLAG  
JACKE  
40-66, 90-118, 25-31



**2324 5353-9997**  
PULSSCHLAG  
HOSE HIGH  
40-66, 90-118, 25-31

**FÜR DIE  
LADIES**



## WOMAN

- Feminin geschnitten
- Atmungsaktiv und Multifunktional
- Robustes Material

## WETTERFEST

- Für Wind und Wetter
- Atmungsaktiv und Multifunktional
- Hält schön warm

## PASSEND DAZU

- Lässige Basics
- Passen immer! Drunter oder drüber
- In weiteren Formen und Farben erhältlich

LADIES



**5024 6238-99**  
T-SHIRT DAMEN  
XS-4XL

WARM



**1367 5229-9997**  
KÜBLER WEATHER  
WETTERBLOUSON  
XS-4XL



**5124 6238-99**  
T-SHIRT  
XS-6XL

**1324 5353-9997**  
PULSSCHLAG  
JACKE  
40-66, 90-118, 25-31

LADIES



**2550 5365-9997**  
KÜBLER ACTIVIQ  
DAMENHOSE  
D34-D54



**1342 5201-9998**  
KÜBLER WEATHER  
HYBRIDJACKE  
XS-4XL



**5025 6240-99**  
LONGSLEEVE  
XS-4XL

LADIES



**2530 5370-9997**  
KÜBLER INNOVATIQ  
DAMENHOSE  
D34-D54



**1254 6201-99**  
KÜBLER WEATHER  
FLEECEJACKE  
XS-4XL



**5022 6330-99**  
KAPUZEN-SWEATJACKE  
XS-4XL

LADIES



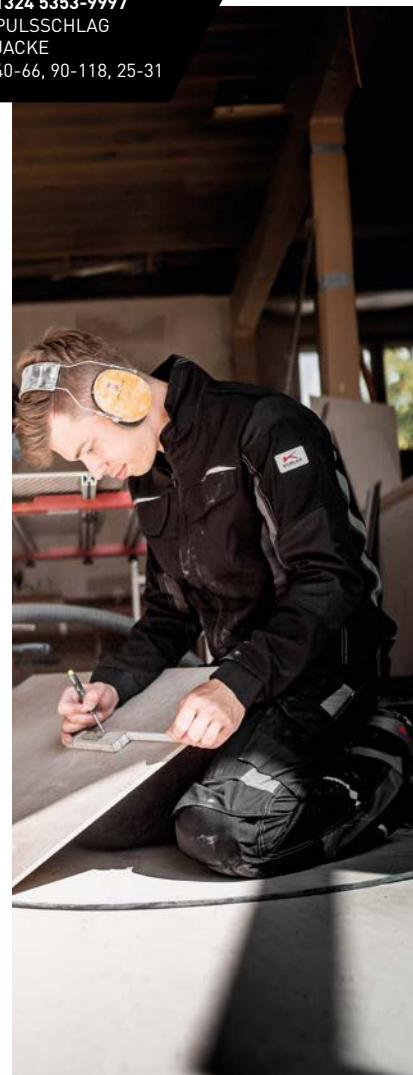
**1444 6339-99**  
KÜBLER WEATHER  
STRICKJACKE DAMEN  
XS-4XL



**1443 6339-99**  
KÜBLER WEATHER  
STRICKJACKE  
XS-6XL



**5021 6330-99**  
SWEATJACKE  
XS-4XL



**SCHWARZ  
GEHT  
IMMER!**



## **GEBALLTE INNOVATIONSKRAFT!**

Wer hart arbeitet, verdient beste Workwear. Nach diesem Grundsatz haben wir unsere Kollektion PULSSCHLAG entwickelt - körperliche Arbeitsvorgänge werden gezielt unterstützt und der Spaßfaktor wird dank cleverer Features erhöht.



# MIX IT!

## DARF'S EIN BISSCHEN FARBE SEIN?



**LOCKER +  
LÄSSIG**



5126 6239-55  
POLO  
XS-6XL

1324 5353-9955  
PULSSCHLAG  
JACKE  
40-66, 90-118, 25-31

**OPTIMALER  
KNIESCHUTZ**



3324 5353-9955  
PULSSCHLAG  
LÄTZOSE  
40-66, 90-118, 25-31

8108 9119-45  
KNIEPOLSTER  
ONE SIZE

## CORPORATE WEAR

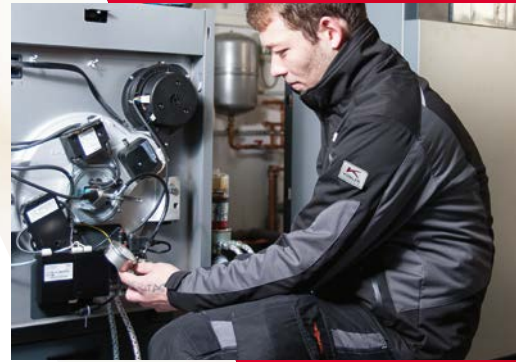
# TEAM. WORK. WEAR.

## ZUSAMMENGEHÖRIGKEIT KOMMT HIER ZUM TRAGEN.

**CORPORATE WEAR** präsentiert Namen und Image eines Unternehmens nach außen und fördert das Bewusstsein der Träger dafür, Teil eines Teams zu sein. Umso wichtiger ist es, dass auf deiner Workwear Logos, Schriftzüge und Farben optimal platziert sind.

Verleihe deiner Workwear einen einzigartigen Look, steigere deinen Bekanntheitsgrad und den Teamspirit deiner Mitarbeiter!

Unser Angebot in diesem Bereich reicht von der Produktveredelung mit Logos oder Schriftzügen bis hin zu zahlreichen Sonderanfertigungen, mit denen maximal individualisierte Produkte möglich werden.



Erfolgreiche Unternehmen, wie **VISSMANN**, **ASSISTANCE PARTNER** und **CLAAS**, setzen auf CORPORATE WEAR von KÜBLER.

### IHRE MÖGLICHKEITEN

#### CORPORATE WEAR BASIC

#### CORPORATE WEAR SPECIAL

#### CORPORATE WEAR EXCLUSIVE

Die bestehenden Farben innerhalb einer Produktlinie können gemixt werden. Originalform und -gewebe werden beibehalten.

X

X

X

Farben und Gewebe verschiedener Produktlinien können gemixt werden.

X

X

Alle Formen, Farben, Gewebe und Grundrisse sind frei wähl- und kombinierbar.

X

### WIR MACHEN ES PASSEND.

Zu weit oder zu eng? Zu lang oder zu kurz? Gerne nehmen wir kleinere Änderungen wie beispielsweise das Kürzen der Hosenbeine für dich vor oder prüfen die Möglichkeit der Produktion von Sondergrößen.

Auf Wunsch veredeln wir unsere Produkte auch gerne mit Logos, Markenzeichen oder Namenszügen in den unterschiedlichsten Formen.

Für nähere Details zu Material, Konditionen und Mindestmengen oder eine ausführliche Beratung stehen wir dir gerne persönlich zur Verfügung.

**FON +49 7181 8003-0**  
**FAX +49 7181 8003-31**  
**info@kuebler.eu**



**UNSERE SERVICELEISTUNGEN  
FÜR DEINEN INDIVIDUELLEN AUFTRITT.**

## NÄH- UND PATCHSERVICE

Gerne bringen wir von dir zur Verfügung gestellte Stick- oder Patch-abzeichen auf unserer Workwear an.

## LOGOSERVICE

Du wünschst dir ein Patch- oder Stickabzeichen für dein Unternehmen? Gerne übernehmen wir die Erstellung und beraten dich hinsichtlich der geeigneten Qualität und der optimalen Positionierung.

**Hierzu benötigen wir folgende Informationen:**

- Artikelnummer, Größe, Stückzahl der zu veredelnden Produkte
- Art der Applikation (Stick, Patch etc.)
- Wunschgröße und -position der Applikation
- Eine digitale Vorlage in den gängigen Formaten (JPEG, PDF, EPS)
- Farbangaben in HKS, Pantone oder RAL

## STICKEMBLEME

Der Stick ist die hochwertigste Form der Textilveredelung – auffällig im Erscheinungsbild und unproblematisch bei der Textilpflege. Nach deiner individuellen Vorlage wird ein Stickprogramm erstellt und das Logo auf die Bekleidung aufgenäht. Ein Sticklogo ist schon ab einer Auflage von einem Stück realisierbar.

## NAMENSBÄNDER

Bei Namensbändern ist sowohl die Farbe des Untergrunds als auch die der Buchstaben frei wählbar. Auf gewebten und gesäumten Standardbändern können Namen individuell aufgestickt werden. Die Mindestabnahmemenge pro Name liegt bei zwei Stück.

## NAMENSSCHILDER



Bei Namensschildern ist die Farbe von Untergrund, gesticktem Rand und Buchstaben frei wählbar. Wahlweise kann das Namensschild mit einem Hakenband ausgestattet werden. So wird das Anheften auf einem Flauchband möglich. Die Mindestabnahmemenge pro Name liegt bei zwei Stück.

## DIREKTEINSTICKUNG



Dieses Verfahren zeichnet sich durch eine hochwertige Verarbeitungstechnik und Langlebigkeit aus. Das Garn wird direkt mit dem Oberstoff vernäht.

## COMPUTERSTICKEREI

Das Computer-Stickprogramm verfügt über eine große Auswahl an Schriftarten und -größen, die auf vorhandenes Grundgewebe aufgestickt werden – direkt oder als Emblem.

## TRANSFERDRUCK



Transfers oder Patchabzeichen sind übertragbare Drucke und Applikationen, die mittels einer Wärmepresse schnell und exakt auf Textilien aufgebracht werden können. Die ausgezeichnete Druckqualität entspricht den hohen Anforderungen von Handel und Industrie.

Auch im Transferdruck sind Namenspatches möglich.

## LASERGRAVUR

Durch den gezielten Einsatz des Lasers lassen sich Textilien hochwertig veredeln. Hierbei wird die oberste Textilschicht verbrannt, wobei ein dezenter Ton-in-Ton-Effekt entsteht.

## AUFBRINGEN VON REFLEXSTREIFEN

Veredle deine Workwear mit hochwertigem Reflexmaterial und verleihe deiner Bekleidung ein Plus an Sichtbarkeit.

**ACHTUNG:** Jegliche Veredelung von Schutzkleidung kann die Schutzwirkung negativ beeinflussen. Ggf. muss eine Anschlusszertifizierung erfolgen.

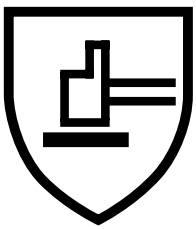
## NORMEN

## EN ISO 13688 ALLGEMEINE ANFORDERUNGEN AN SCHUTZBEKLEIDUNG

Die Norm regelt die allgemeinen Erfordernisse für Ergonomie, Alterung, Größen und Kennzeichnung der Schutzbekleidung. Die Bekleidung muss so entwickelt werden, dass sie dem Benutzer maximalen Komfort bietet. Die verwendeten Bestandteile und Materialien dürfen keine unerwünschten Auswirkungen haben, das heißt, sie dürfen z. B. keine Allergien, Entzündungen oder Verletzungen verursachen. Um das zu gewährleisten, müssen alle eingesetzten Materialien geprüft werden oder es müssen OEKO-TEX®-Zertifikate für diese vorliegen.

## EN 420 ALLGEMEINE ANFORDERUNGEN AN SCHUTZHANDSCHUHE

Die Norm regelt die allgemeinen Erfordernisse für die Gestaltung und Konstruktion sowie die Unschädlichkeit, den Tragekomfort und das Leistungsvermögen von Schutzhandschuhen. Darüber hinaus legt sie neben den Kennzeichnungs- und Informationspflichten des Herstellers auch die anzuwendenden relevanten Prüfverfahren fest.



## EN 14404 KNIESCHUTZ FÜR ARBEITEN IN KNIENDER HALTUNG

Der Knieschutz ist nur gewährleistet bei der zusammen zertifizierten Kombination von Knieschutzhosen und Knieschutzpolstern. Beim Knieschutz Typ 2 handelt es sich um Polster, die in Taschen am Hosenbein fix oder lose befestigt sind.

GEKENNZEICHNET WIRD DIESE BEKLEIDUNG MIT DIESEM PIKTOGRAMM, DER NORMBEZEICHNUNG UND ZUSÄTZLICH MIT DER LEISTUNGSSTUFE.

### ES WIRD IN 3 LEISTUNGSSTUFEN UNTERTEILT:

**STUFE 0** Bodenfläche ohne Unebenheiten, kein Durchstichschutz

**STUFE 1** Bodenfläche kann auch Unebenheiten aufweisen, Durchstichschutz bei  $\geq 100 \pm 5$  N

**STUFE 2** Unter schwierigen Bedingungen einsetzbar, Durchstichschutz bei  $\geq 250 \pm 10$  N

## DIN EN 13758-1 UND AS 4399, UPF 50+ SCHUTZEIGENSCHAFTEN GEGEN UV-STRAHLUNG

DIN EN 13758-1 ist eine Norm für Gewebe und Material, das vor den schädlichen UVA- und UVB-Strahlen der Sonne schützt. Nach dieser Norm zertifiziertes Material hat eine Kennzeichnung, die den Schutz vor ultravioletten Strahlen (UPF-Wert) angibt. Der Schutzgrad hängt von vielen Faktoren ab, unter anderem von der Dicke, Dichte und Farbe des Materials. Zudem wird die Schutzwirkung des Textils durch Verschleiß und Waschen sowie durch die Dehnung des Kleidungsstücks beim Tragen beeinflusst. Der australisch-neuseeländische Standard AS 4399: 2020, UPF 50+ beinhaltet eine Prüfung im Neuzustand auf Basis des Sonnenspektrums in Melbourne, Australien für besonders starke Sonneneinstrahlung.

## DAS VERRÄT DIR DAS WÄSCHEETIKETT

Für das Wäscheetikett in PSA gibt es besondere Vorgaben. Auf diesem müssen nicht nur der Inverkehrbringer mit Adresse, die Artikelnummer des Produktes und die Zusammensetzung des Materials angegeben werden, sondern weitere zusätzliche Informationen bezüglich der Schutznormen:

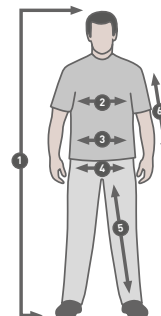
### DIE NORMEN MÜSSEN MIT PIKTOGRAMM UND KLASSEN ANGEGEBEN WERDEN.



Der Hinweis „CE“ gibt an, dass es sich um ein zertifiziertes Bekleidungsstück handelt. Die 4-stellige Nummer, die im Falle von PSA der Kategorie III angehängt ist, ist die Nummer des zuständigen Prüfinstitutes.



Ein „i“ weist darauf hin, dass dem Bekleidungsstück eine Informationsbroschüre mit wichtigen Hinweisen beiliegt.



Die Größenangaben werden mit einer Figurine dargestellt.



# GRÖSSENTABELLE

## MASSE UND GRÖSSEN AUF EINEN BLICK

Normale Herrengrößen															
1 Körperhöhe	172-176	173-177	174-178	175-179	176-180	177-181	178-182	179-183	180-184	181-185	182-186	183-187	184-188	185-189	186-190
2 Brustumfang	74-77	78-81	82-85	86-89	90-93	94-97	98-102	103-106	107-110	111-114	115-118	119-122	123-126	127-130	131-134
3 Bundumfang	65-68	69-72	73-76	77-80	81-84	85-88	89-92	93-96	97-101	102-106	107-111	112-116	117-121	122-126	127-131
4 Hüftumfang	82-84	85-87	88-91	92-94	95-97	98-101	102-104	105-107	108-110	111-113	114-116	117-119	120-123	124-126	127-130
5 Schrittlänge	71	73	75	76	78	80	82	84	84	85	85	86	86	87	87
6 Ärmellänge	58-60	60-62	60-62	61-63	61-63	62-64	63-65	64-66	65-67	66-68	66-68	67-69	67-69	67-69	67-69
Bestellgrößen	38	40	42	44	46	48	50	52	54	56	58	60	62	64	66
Bestellgrößen Inch waist	27	28	29	30	32	33	34	36	38	40	42	44	46	48	50
Bestellgrößen Inch inseam length	29	29	30	30	30	31	32	33	33	34	34	35	35	35	35

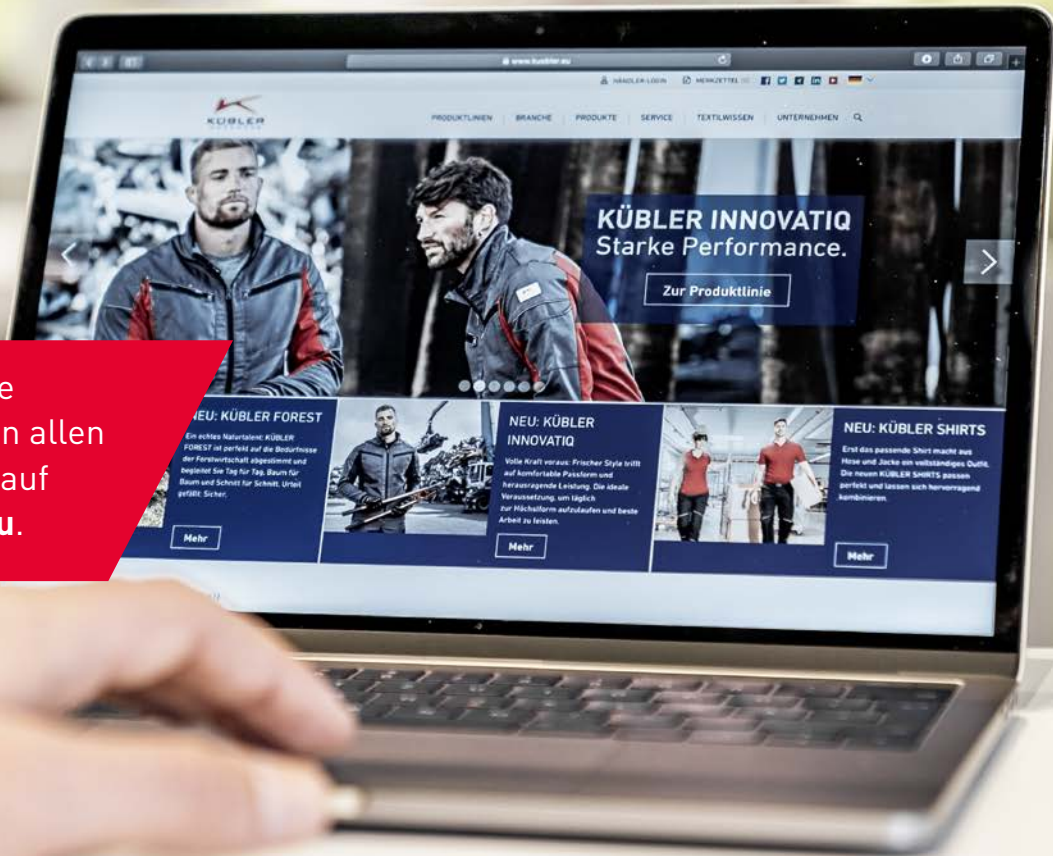
Schlanke Herrengrößen															
1 Körperhöhe	182-186	182-186	182-186	182-186	184-188	187-191	190-194	190-194	193-197	193-197					
2 Brustumfang	82-85	86-89	90-93	94-97	98-102	103-106	105-110	111-114	115-118	119-122					
3 Bundumfang	69-72	73-76	77-80	81-84	85-88	89-92	93-97	98-101	102-106	107-112					
4 Hüftumfang	88-91	92-94	95-97	98-101	102-104	105-107	108-110	111-113	114-116	117-119					
5 Schrittlänge	81	82	84	86	88	90	91	91	91	92					
6 Ärmellänge	63-65	64-66	64-66	65-67	66-68	67-69	68-70	69-71	69-71	70-72					
Bestellgrößen	84	88	90	94	98	102	106	110	114	118					
Bestellgrößen Inch waist	29	30	31	32	34	36	38	39	40	42					
Bestellgrößen Inch inseam length	32	33	33	34	34	35	36	36	37	37					

Untersetzte Herrengrößen															
1 Körperhöhe	166-171	166-171	166-171	166-171	166-171	166-171	168-173	172-174	174-176	175-177	176-178	177-179	178-180	179-181	180-182
2 Brustumfang	74-77	78-81	82-85	86-89	90-93	94-97	98-102	103-106	105-110	111-114	115-118	119-122	123-126	127-130	131-134
3 Bundumfang	68-71	72-76	77-80	81-84	85-88	89-92	93-96	97-101	102-106	107-111	112-116	117-121	122-126	127-131	132-136
4 Hüftumfang	82-84	85-87	88-91	92-94	95-97	98-101	102-104	105-107	108-110	111-113	114-116	117-119	120-123	124-126	127-130
5 Schrittlänge	68	70	72	73	75	77	79	81	81	82	82	83	83	84	84
6 Ärmellänge	56-58	58-60	58-60	59-61	59-61	60-62	61-63	62-64	63-65	64-66	64-66	65-67	65-67	65-67	65-67
Bestellgrößen	19	20	21	22	23	24	25	26	27	28	29	30	31	32	33
Bestellgrößen Inch waist	28	30	31	32	33	34	36	38	40	42	44	46	47	48	50
Bestellgrößen Inch inseam length	27	28	28	29	29	30	31	31	32	32	32	33	33	34	34

Normale Damengrößen															
1 Körperhöhe	165-174	165-174	165-174	165-174	165-174	165-174	165-174	165-174	165-174	165-174	165-174	165-174	165-174	165-174	165-174
2 Brustumfang	82-85	86-89	90-93	94-97	98-102	103-107	108-113	114-119	120-125	126-131	132-137				
3 Bundumfang	66-69	70-73	74-77	78-81	82-85	86-89	90-95	96-101	102-107	108-113	114-119				
4 Hüftumfang	93-95	96-98	99-101	102-105	105-107	108-112	113-116	117-121	122-126	127-131	132-136				
5 Schrittlänge	78	78	78	78	78	78	78	78	78	78	78				
6 Ärmellänge	60-62	60-62	60-62	60-62	60-62	61-63	61-63	61-63	61-63	61-63	62-64	62-64	62-64	62-64	62-64
Bestellgrößen	34	36	38	40	42	44	46	48	50	52	54				
Bestellgrößen Inch waist	26	28	30	32	34	35	38	40	43	46	48				
Bestellgrößen Inch inseam length	32	32	32	32	32	32	32	32	32	32	32				

Unisex Größenzuordnung Damen und Herren									Umrechnungstabelle Damen/Herren									
Bestellgrößen Damen	XS	S	M	L	XL	XXL	3XL	4XL	Damen	38	40	42	44	46	48	50	52	54
Normale Größen	30/32	34/36	38/40	42/44	46/48	50/52	54/56	58/60	Herren	46	48	50	52	54	56	58	60	62
Bestellgrößen Herren	XS	S	M	L	XL	XXL	3XL	4XL	Kinder									
Normale Größen	40/42	44/46	48/50	52/54	56/58	60/62	64/66	68/70	Normal	98/104	110/116	122/128	134/140	146/152	158/164			
Schlanke Größen		88/90	94/98	102/106	110/114	118			Oberweite	55-58	59-62	63-66	67-72	73-79	79-84			
Untersetzte Größen			24	25/26	27/28	29			Bundweite	48-51	52-55	56-59	60-63	64-69	70-75			
Bauch Größen				51	53/55	57/59	61/63	65/67	Gesäßweite	55-59	60-64	65-71	72-78	79-85	86-92			
Kragenweite		37/38	39/40	41/42	43/44	45/46	47/48	49/50	Schrittlänge	39-45	46-52	53-59	60-66	67-73	74-80			

Alle Maßangaben sind Körpermaße in cm.



Entdecke unsere  
Produktvielfalt in allen  
Farbstellungen auf  
[www.kuebler.eu](http://www.kuebler.eu).

# Alles auf einen Klick

Ob in unserer digitalen Produktwelt, per App oder in den sozialen Netzwerken – bleibe immer auf dem Laufenden und nutze unsere zahlreichen Online-Angebote. Kataloge, Broschüren und Preislisten stehen zum bequemen Download bereit, unsere Produkte können dank 360°-Animationen und Zoom-Funktion noch detaillierter entdeckt und im Onlineshop schnell und einfach bestellt werden.

Alle unsere Briefe werden mit GOGREEN von Deutsche Post DHL versendet.



Der klimaneutrale Versand mit der Deutschen Post



ClimatePartner.com/12518-1907-1001

Die Bilder entstanden mit freundlicher Unterstützung der Kurt Scheuing GmbH.



**Paul H. Kübler**  
**Bekleidungswerk GmbH & Co. KG**  
Jakob-Schüle-Str. 11-25  
D-73655 Plüderhausen

Fon +49 7181 80 03-0  
Fax +49 7181 80 03-31

[info@kuebler.eu](mailto:info@kuebler.eu)  
[www.kuebler.eu](http://www.kuebler.eu)

Folge uns auf:



KÜBLER Workwear App:

