



Damen-Poloshirt

Enganliegende Passform

XS XXL

200 GSM

Einzelheiten

- Eingesetzte Ärmel (Set in)
- Strickbündchen an Halsausschnitt und Ärmelenden
- Nackenband aus schwerem Single-Jersey
- Knopfleiste mit 2 gleichfarbigen Knöpfen
- Seitenschlitze mit Paspel aus schwerem Single-Jersey
- Einfache Absteppung an den Schulternähten
- Schmale Doppelabsteppung am unteren Saum

Zusammensetzung

Shell - Piqué

5% Elasthan , 95% gekämmte ringgesponnene Bio-Baumwolle - 200 GSM

Vorgewaschen

Pflege

Mit ähnlichen Farben waschen, Aufdruck nicht bügeln, auf links waschen und bügeln.



Herkunftsland

Weaving : Bangladesh

Dyeing : Bangladesh

Assembly : Bangladesh



Original
Certified by Control Union
© 2018/2019



Quality and Ethics
in the workplace
www.fairwear.org



www.oeko-tex.com



www.peta.org

Whites



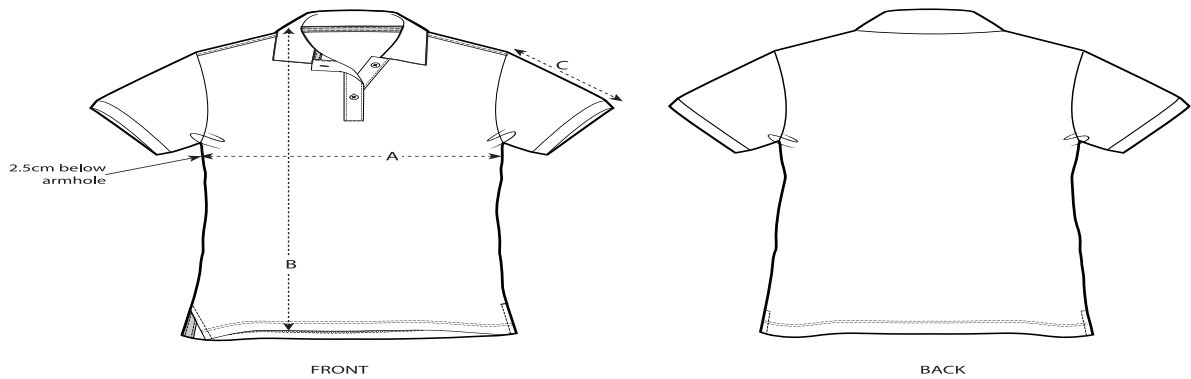
Colors



Essential Heathers



Größenführer



Sizes		XS	S	M	L	XL	XXL
A	Half Chest	41	43.5	46.5	49.5	52.5	55.5
B	Body Length	61	63	65	67	68	68
C	Sleeve Length	17.5	17.5	18.5	18.5	19.5	19.5

Verpackung

Sizes		XS	S	M	L	XL	XXL
	Pieces/bag	5	5	5	5	5	5
	Pieces/box	50	50	50	50	50	50