



Wollähnliche Damenweste

Enganliegende Passform

XS XXL

140 GSM

Einzelheiten

- Ohne Ärmel
- Hoher Kragen
- Nach innen gekehrter Nylonreißverschluss
- Paspeltaschen mit Reißverschluss mit extra Ripsband-Schieber
- Ärmelansätzen mit elastischem Schrägband eingefasst
- Vollständig wattiert
- Einsätze an den Seiten für verbesserte Passform
- Innennähte mit Schrägbandeinfassung
- Unterer Saum mit verstellbarem Kordelstopper aus Polyester und elastischer Kordel

Zusammensetzung

Shell - Plain Weave Brushed
 100% recyceltes Polyester - 140 GSM
 Fluorine-free DWR
 Padding
 100% recyceltes Polyester -

Lining - Plain Weave
 100% recyceltes Polyester
 Fluorine-free DWR



Pflege

Mit ähnlichen Farben waschen, nicht bügeln, auf links waschen. Reißverschlüsse vor dem Waschen schließen.



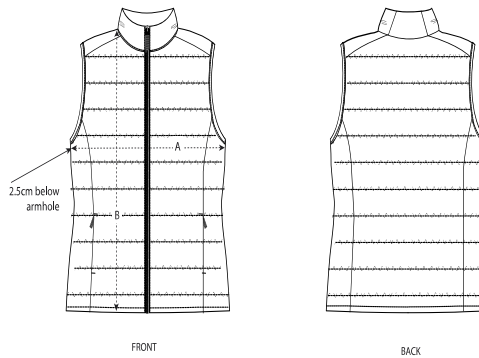
Herkunftsland

Weaving : China
 Dyeing : China
 Assembly : China

Essential Heathers



Größenführer



Sizes		XS	S	M	L	XL	XXL
A	Half Chest	47	50	53	56	59	62
B	Body Length	58	60	62	64	66	68

Verpackung

Sizes	XS	S	M	L	XL	XXL
Pieces/bag	5	5	5	5	5	5
Pieces/box	10	10	10	10	10	10