



Damen-Polokleid

Normale Passform

XS XXL

230 GSM

Einzelheiten

- Eingesetzte Ärmel (Set in)
- Strickbündchen am Halsausschnitt
- Nackenband aus schwerem Single-Jersey
- Knopfleiste mit 2 gleichfarbigen Knöpfen
- Abgesetzte Seitenpartien
- Einfache Absteppung an den Schulternähten
- Schmale Doppelabsteppung an Ärmelenden und am unteren Saum

Zusammensetzung

Shell - Piqué

100% gekämmte ringgesponnene Bio-Baumwolle - 230 GSM

Vorgewaschen

Pflege

Mit ähnlichen Farben waschen, Aufdruck nicht bügeln, auf links waschen und bügeln.



Original
Certified by Control Union
© Fairtrade



www.oeko-tex.com



Herkunftsland

Weaving : Bangladesh

Dyeing : Bangladesh

Assembly : Bangladesh

Whites



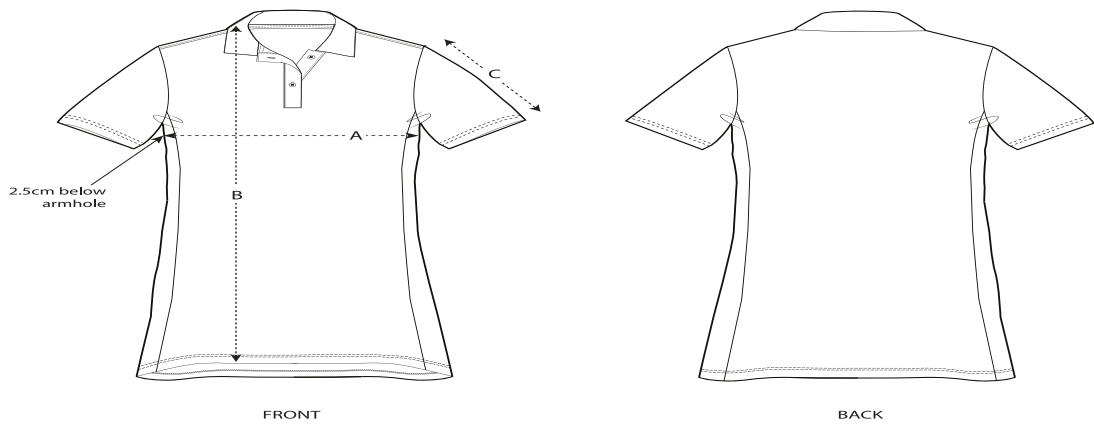
Colors



Essential Heathers



Größenführer



Sizes		XS	S	M	L	XL	XXL
A	Half Chest	42	44.5	47.5	50.5	53.5	56.5
B	Body Length	88.5	90.5	92.5	95.5	96.5	96.5
C	Sleeve Length	24.5	24.5	25.5	25.5	26.5	26.5

Verpackung

Sizes		XS	S	M	L	XL	XXL
	Pieces/bag	5	5	5	5	5	5
	Pieces/box	50	50	50	50	50	50