



Oversized Damen-Kleid mit Rundhalsausschnitt

Oversized

XS XXL

300 GSM

Einzelheiten

- Eingesetzte Ärmel (Set in)
- 1x1-Rippstrick an Halsausschnitt, Ärmelenden und am unteren Saum
- Nackenband mit Fischgrätmuster
- Abgesetzter Halbmond im Nacken
- Einfache Absteppung an Ärmelenden und am unteren Saum

Zusammensetzung

Shell - Terry

85% gekämmte ringgesponnene Bio-Baumwolle , 15% recyceltes Polyester - 300 GSM
Vorgewaschen , Weicher Griff

Pflege

Mit ähnlichen Farben waschen, Aufdruck nicht
bügeln, auf links waschen und bügeln.

Herkunftsland

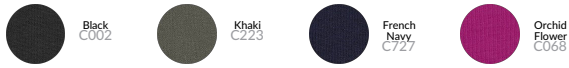
Weaving : Bangladesh

Dyeing : Bangladesh

Assembly : Bangladesh



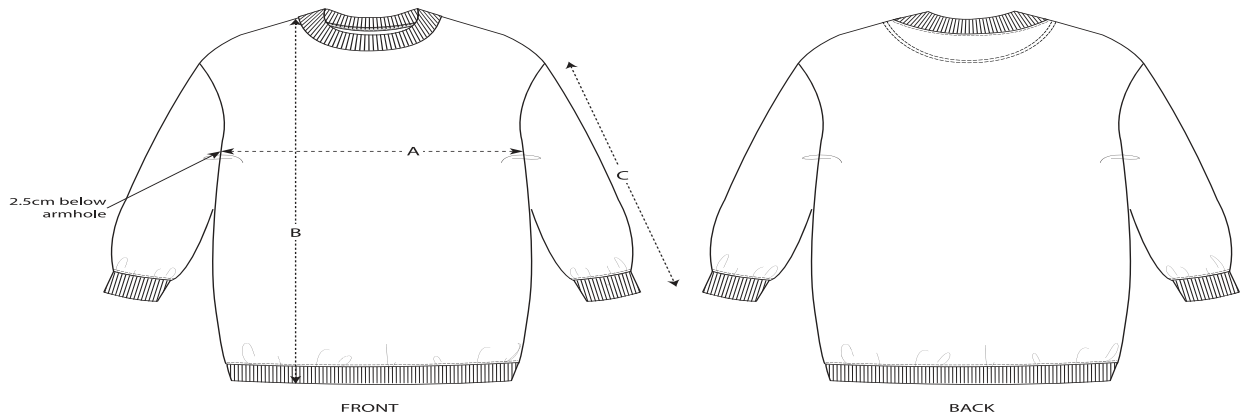
Colors



Essential Heathers



Größenführer



Sizes		XS	S	M	L	XL	XXL
A	Half Chest	58.5	61	64	67	70	73
B	Body Length	87	89	91	93	94	95
C	Sleeve Length	54	54	55	55.5	56	56

Verpackung

Sizes		XS	S	M	L	XL	XXL
	Pieces/bag	5	5	5	5	5	5
	Pieces/box	20	20	20	20	20	20