



NO. 250

HAKRO DAMEN ACTIVEJACKE FERNIE

Atmungsaktive, wasser- und winddichte Activejacke für Damen mit getapten Nähten, abnehmbarer und regulierbarer Kapuze mit Schild, verlängertem, abgerundetem Rückenteil, hochwertigem Zwei-Wege-Frontreißverschluss mit Windschutzpatte und Reißverschlussgarage, wasserdichten Reißverschlüssen an den Taschen und Reißverschlussärmeltasche. Alle Reißverschlüsse von YKK®. Weitenverstellbarer Saumabschluss mit Tunnelkordelzug und Stopperrn, weitenverstellbare Ärmelbündchen mit Klettband zum stufenlosen Regulieren. Hergestellt aus strapazierfähigem wasser- und winddichtem Obermaterial aus 2,5-Lagen-Laminat mit TRIACTIVE PRO Technologie für maximale und zuverlässige Wasserdichte. Gewebtes HAKRO Necklabel aus hochwertigem Ketsatin mit weichen, ultraschallgeschnittenen Bandkanten für höchsten Tragekomfort und gewebtes HAKRO Flaglabel an der linken Seitennaht.

Material TRIACTIVE PRO, 2,5-Lagen-Laminat aus feinem Twill-Gewebe aus 100 % Polyester **Eigenschaft** wasserdicht (Obermaterial mit Wassersäule 5.000 mm), atmungsaktiv (Atmungsaktivität 5.000 g/m²/24 h), klimaneutrales Produkt **Veredelung** Transferdruck, Stickerei

Ursprungsland China Zolltarifnummer 6202 4010 Datenblatt Stand: 11/2023



002
rot



010
royalblau



034
tinte



028
anthrazit



005
schwarz



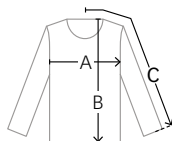
315
dunkelgrau
meliert



180 g/m² | XS-3XL | Regular Fit | wasserdicht + atmungsaktiv



Größe	XS	S	M	L	XL	2XL	3XL
A	51	54	57	60	63	66	69
B	67	69	71	73	75	77	79
C	83	84	85	86	87	88	89



Alle Maßtabellen und Größenangaben unter Vorbehalt! Durch Schnittoptimierungen kann es zu geringfügigen Maßabweichungen kommen, weshalb wir eine Anprobe bei einem autorisierten HAKRO Fachhändler empfehlen. Maßtoleranzen bei A (=1/2-Oberweite), C (=Armlänge) +/- 1,5 cm und B (=Länge) +/- 2 cm.

HAKRO
HÄLT. SEIT 1969



ClimatePartner
zertifiziertes Produkt
climate-id.com/INQIV2

TRUE COLORS

